

DONIX CUTTER

MASSICOTS HYDRAULIQUES

550/660/800 HD

Les massicots DONIX HD hydrauliques permettent une coupe parfaite des documents issus de l'impression numérique et de l'offset.



Modèle 660 HD

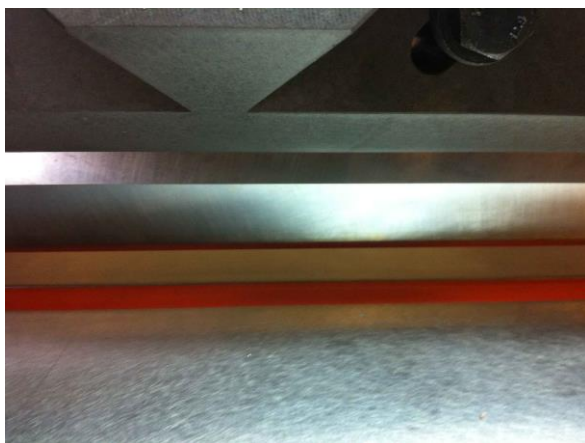
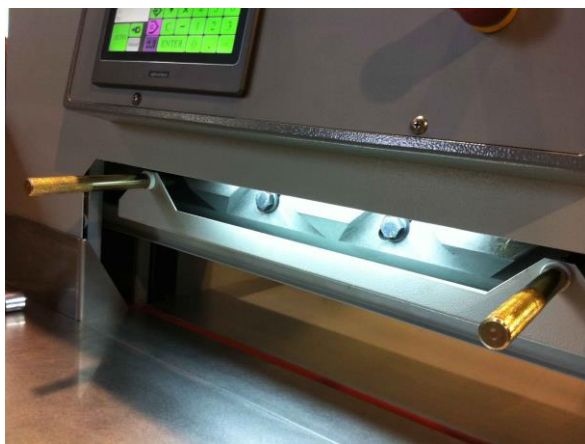


Modèle 550 HD

Grâce au changement de lame aisé et au programme à écran tactile couleur, ces massicots sont faciles d'utilisation. Cela même pour les personnes inexpérimentées.

Sa qualité de coupe en fait une référence dans la catégorie et permet de résoudre le problème de qualité de coupe rencontré avec les massicots électriques.

DONIX HD 550 / 660 / 800



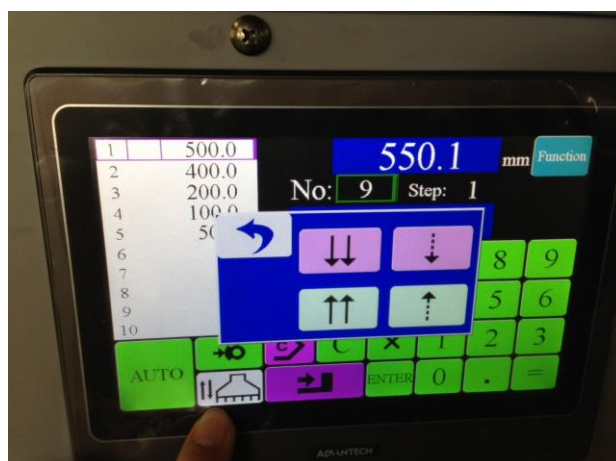
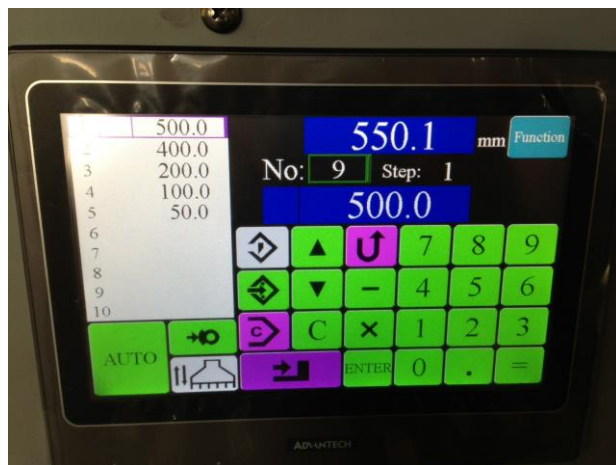
- Outils de changement de lame CE.
- Bouton de position de changement de lame.
- Vis de réglage pour ajuster correctement la descente de la lame dans la baguette de coupe.
- Lumière de plan de travail.
- Lumière de ligne de coupe.
- Baguette de coupe pour lame HSS.

- Lame HSS de haute qualité
- Porte lame en fonte aluminium
- Boulon de lame en acier traité de haute résistance

- Pédale de presse à faible débattement pour limiter l'effort ainsi que l'amplitude de mouvement
- Sur le modèle 550HD : position centrale de la pédale facilitant l'utilisation pour les gauchers comme pour les droitiers

- Plaque de presse amovible facilement (tournevis)
- Contacteur de détection de présence de plaque
- Possibilité d'introduction de cote minimum, lors de l'absence de plaque sur la presse

DONIX HD 550 / 660 / 800



- Programme tactile couleur multifonctions
- Affichage de :
 - toutes les lignes de coupe
 - position de l'équerre
 - cote demandée
- Clavier numérique
- Fonctions additionnelles

- Touches d'avance rapide ou lente de l'équerre
- Molette d'avance : électrique sur 660HD et 800HD / manuelle sur 550HD
- Clavier avec icônes
- Touche :
 - déblocage du frein pour l'avance manuelle de l'équerre
 - d'avance automatique de la presse à la cote affichée en mode manuel
 - Auto pour utiliser le programme en mode automatique

- Création de programmes
- Enregistrement de programmes
- Rappel de programmes enregistrés
- Affichage du numéro de programme
- Fonction :
 - insertion de coupe
 - suppression de coupe
 - enregistrement automatique de la coupe affichée à l'écran
- 25 lignes de coupe par programme enregistrable

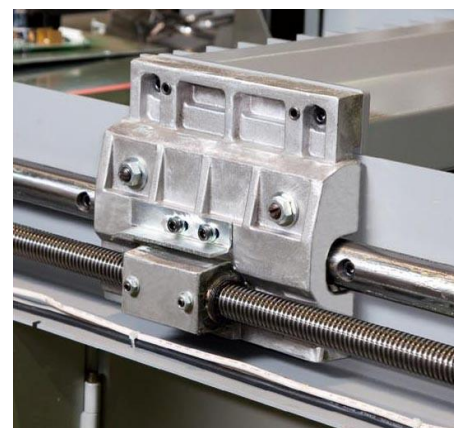
- Touche Fonction
- Possibilité de modifier l'unité de mesure
- Possibilité de régler la position de l'équerre en introduisant la cote réelle.
- Possibilité de rentrer dans les paramètres de la machine pour vérifier la bonne marche des différents éléments de du massicot permettant ainsi un SAV plus rapide et plus efficace.

DONIX HD 550 / 660 / 800

- Cellules pour barrage immatériel CE
- Table inox sur 550HD / fonte chromée sur 660HD et 800HD
- Commande de coupe bi manuelle
- Ecran tactile couleur avec programmes
- Pédale de presse manuelle
- Coupe et presse automatique hydraulique
- Détection automatique de la présence de la plaque de presse par le programme
- Pression hydraulique de la presse réglable selon les matériaux à couper
- Réglage du positionnement de la descente de lame dans la baguette de coupe
- Equerre en fonte positionnée à l'aide d'une vis sans fin motorisée avec codeur et double guidage



Vérin hydraulique de presse



Double guidage de l'équerre droite et gauche

Caractéristiques techniques

Modèle	550 HD	660 HD	800HD
Largeur de coupe	550 mm	660 mm	800 mm
Hauteur de coupe	95 mm	120 mm	120 mm
Longueur de coupe mini	30 mm		
Longueur de coupe maxi	550 mm	660 mm	800 mm
Bâti en Fonte monobloc	oui	oui	oui
Equerre en Fonte	oui	oui	oui
Double guidage de l'équerre	oui	oui	oui
Programme écran tactile couleur	8"	10"	10"
Cellules CE	oui	oui	oui
Coupe Hydraulique	oui	oui	oui
Lame HSS	2	2	2
Réglage de la profondeur de coupe	oui	oui	oui
Pédale de presse	Mécanique	Mécanique	Mécanique
Tables soufflantes	option	option	option
Tables latérales	non	oui	oui
Dimension H x L x l en mm	960 x 1380 x 1350	1460x1560x1250	1460x1700x1390
Poids	350 Kg	900 Kg	1 100 Kg
Alimentation	240 V /50Hz	240 V /50Hz	240 V /50Hz

L'usine se réserve le droit de modifier à tout moment les données techniques et les composants.