



Massicots MOHR
productivité – fiabilité - précision

CERTIFIÉS DIN EN ISO 9001:2000

Depuis près d'un siècle, le nom ADOLPH MOHR est équivalent de succès et synonyme de massicots dans le monde entier.

MOHR est une marque déposée d'Adolf Mohr Maschinenfabrik, fondée en 1906 comme atelier mécanique. Depuis cette date, la société n'a cessé de faire évoluer ses produits et a étendu son influence sur le monde entier en devenant le plus grand fabricant mondial de massicots hautes performances.

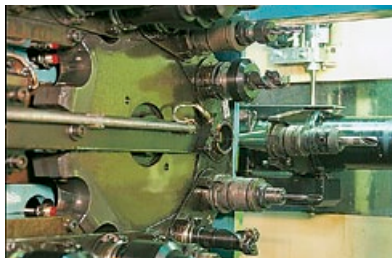
Avec plus de 130.000 massicots produits et installés dans le monde, la société se présente aujourd'hui plus que jamais comme un partenaire innovateur et fiable.

Le marché de l'impression numérique, en pleine croissance profite lui aussi de l'engagement de l'entreprise à fournir à tout moment des produits qui respectent les plus hauts niveaux de qualité. Dans le secteur du petit format, les massicots Mohr se surpassent car ils offrent une véritable solution professionnelle, fiable et précise à des conditions économiques favorables.

IMOHR représente également un service de première qualité. Par conséquent, une grande réactivité, l'assurance d'une réelle maintenance préventive, la formation du personnel et le transfert des compétences sont les composantes clés de ce concept réussi.

Les techniciens locaux hautement qualifiés fournissent un service rapide, compétent et peu onéreux.

Le centre de service, qui s'est ouvert en 2006, s'étale sur environ 1.500 m². Il offre plus de 20.000 pièces détachées différentes pour les machines qui ont été construites ces 25 dernières années.



Les massicots Mohr sont conçus selon les contraintes spécifiques du numérique.

Les Massicots Mohr sont des massicots fiables, programmables, avec commande hydraulique. Les reprographes, imprimeurs numériques, imprimeries de labeur et offsetistes apprécieront à la fois leur simplicité d'utilisation et la grande durée de vie de ces machines. La précision de coupe inégalée est obtenue par une conception robuste qui assure équilibre et stabilité, et par les équipements de mesure de très haute précision.

Le mouvement de lame précis et souple est assuré par une double pompe hydraulique sur toutes les machines. La temporisation de coupe est réglable et permet ainsi d'adapter le travail de la machine au type de support à couper. Les piles sont faciles à manipuler grâce à la large table de travail anticorrosion. Le modèle MOHR 80 est équipé d'une soufflerie permettant les travaux sur grand format sans aucune difficulté. La pression peut être réglée en continu dans toute son amplitude selon le support à couper grâce à un potentiomètre gradué immédiatement accessible par l'opérateur. Une commande de temporisation de mise sous pré-pression permet d'optimiser la qualité de coupe selon les matériaux. L'opérateur peut visualiser la ligne de coupe qui est illuminée par un ensemble de LED.

Les points importants

- Large éventail d'options de programmation.
- Remplacement de lame facile avec arrêt automatique en position centrale et réglage fin en façade.
- Un bâti robuste avec une stabilité optimisée qui répartit la puissance utilisée pendant le processus de coupe et garantit ainsi la meilleure précision de coupe.
- Entretien réduit au minimum grâce aux équipements et matériaux de dernière génération.
- Intégration complète dans le processus numérique (Gamme NET seulement).

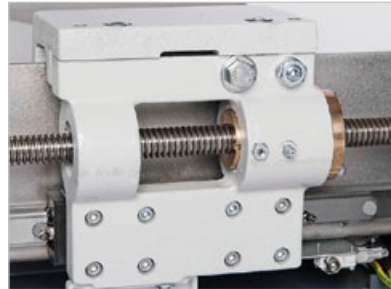


Des massicots dernière génération équipés de la plus haute technologie

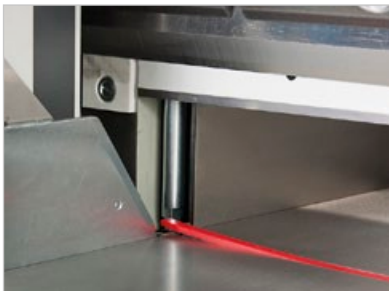
Les massicots MOHR bénéficient de l'important avantage technologique des grandes machines de la marque :



Système hydraulique embarqué avec puissante double pompe. Garanti un fonctionnement sûr et durable.



Roulement à billes linéaire. Exempt d'entretien et extrêmement précis.



Éjecteur de réglettes de coupe. Facilite et accélère le changement de lame.



Carter de protection de table arrière transparent. Il assure la meilleure visibilité.



Encodeur rotatif en connexion directe sur la vis sans fin. Positionnement de l'équerre de très haute précision.



Éclairage LED de la ligne de coupe. Garantit une excellente visibilité même dans un environnement sombre et sur tous les supports.



Râteaux de butée arrière montés sur ressorts. Ils garantissent la durée de vie de la table.



La profondeur de lame peut être facilement réglée depuis l'avant de la machine.

Un équipement standard complet plutôt que des options. Les deux gammes



ECO

Le massicot est commandé depuis un panneau de commandes ergonomique avec écran monochrome 5,5" et clavier extra plat. Les séquences répétitives peuvent être mémorisées dans les 198 programmes puis être modifiées en cas de besoin. Les programmes de coupe peuvent être générés manuellement ou assistés par l'interface intuitive via programmation par blocs.

Fonctions :

- Clavier extra plat avec symboles intuitifs.
- Changement de lame assisté par interface.
- Programmation en cours de coupe.
- Programmation par programme format.
- Tables des formats.
- 198 mémoires programmables.
- Information programme en texte clair.
- Visualisation des cycles de coupe par symboles.
- Position de chargement programmable.
- Temporisation de pression avant coupe.
- Pression sans coupe.
- Pressoir optimisé.
- Éjection programmable.
- Protection du programme.
- Signal d'intervalle de lubrification.



NET

La machine est commandée depuis un large écran tactile ergonomique de 18,5". Les séquences répétitives peuvent être mémorisées dans les 1998 programmes puis être modifiées en cas de besoin. Le logiciel Compucut® fourni récupère les données directement depuis le pré-presse (fichiers ppf et jdf) via une connexion réseau. Compucut® génère automatiquement le programme de coupe. Afin de lancer une séquence de coupe automatiquement, le massicot est équipé d'un lecteur de code barre. Ces équipements permettent de réduire le temps de calage au minimum. Les étapes de coupe sont présentées sur l'écran à l'aide d'animations graphiques claires et efficaces. Elles permettent de réduire considérablement le risque d'erreur.

Fonctions additionnelles au modèle ECO :

- Intégration native au niveau du pré-presse.
- Programmation de coupe via Compucut®.
- Le lecteur de code barre facilite le lancement des programmes.
- Animation graphique des cycles de coupe.
- Statistiques de production.
- 1998 mémoires programmables.
- Contrôle de production.
- Fonction de copie des programmes.



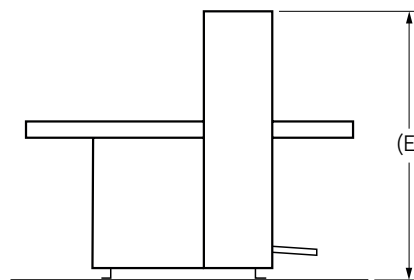
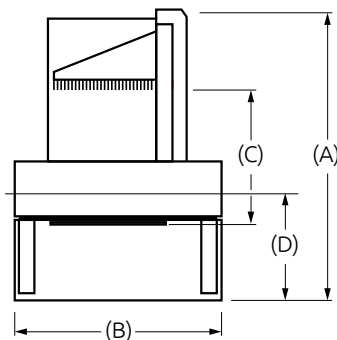
La gamme des massicots MOHR

Données Techniques		Massicot 56	Massicot 66	Massicot 80
Largeur de coupe	mm	560	670	800
Profondeur d'introduction	mm	560	670	800
Hauteur de coupe max (sans tôle de pression)	mm	80	80	100
Largeur de table	mm	670	670	670
Hauteur de travail	mm	900	900	900
Pression min	daN	180	180	180
Pression max	daN	1,200	1,500	2,700
Vitesse de déplacement de l'équerre	mm/sec	70	70	130
Vitesse de coupe	cycles/min	20	20	20
Affutage de lame max (lame HSS18)	mm	9.70	9.70	11.75
Épaisseur de lame	mm	22	22	25
Coupe résiduelle, manuelle, sans tôle de pression	mm	-	-	15
Coupe résiduelle, automatique, sans tôle de pression	mm	15	15	15
Coupe résiduelle, automatique, avec tôle de pression	mm	50	50	50
Émission sonore (EN13023)	dB(A)	76.5	76.5	76.5
Installation				
Largeur (B)	mm	1,150	1,230	1,550
Longueur (A)	mm	1,670	1,825	1,970
Hauteur (E)	mm	1,500	1,500	1,500
Poids Net	kg	575	675	900
Charge statique	daN/m ²	330	330	626
Surcharge dynamique	%	20	20	20
Puissance électrique	kVA	2.2	2.4	4
Puissance thermique	BTU/h	7,135	7,784	12,973

Sujet à modifications.

Accessoires disponibles :

- Réglettes de coupe (lot de 10).
- Lames HSS.
- Lames carbure.
- Taquoir.
- Nettoyant lubrifiant EasySlide.



Intégration pré-presse et connectivité réseau, P-Net garantit un transfert intelligent des données et optimise la production

P-Net permet l'intégration du massicot dans le flux de travail numérique. Il équipe tous les massicots NET qui sont ainsi interconnectés. Le composant central du réseau est le serveur P-Net qui est le système de commande central pour les services suivants :

ESPV

ESPV est l'abréviation de l'abréviation du terme « Externe Speicherprogrammverwaltung » (gestion externe de programmes de coupe). Avec l'ESPV, il est possible de mémoriser un nombre indéfini de programmes de coupe sur le serveur central P-Net. P-Net centralise les programmes de coupe et optimise leur transfert depuis les différents matériels connectés au réseau.

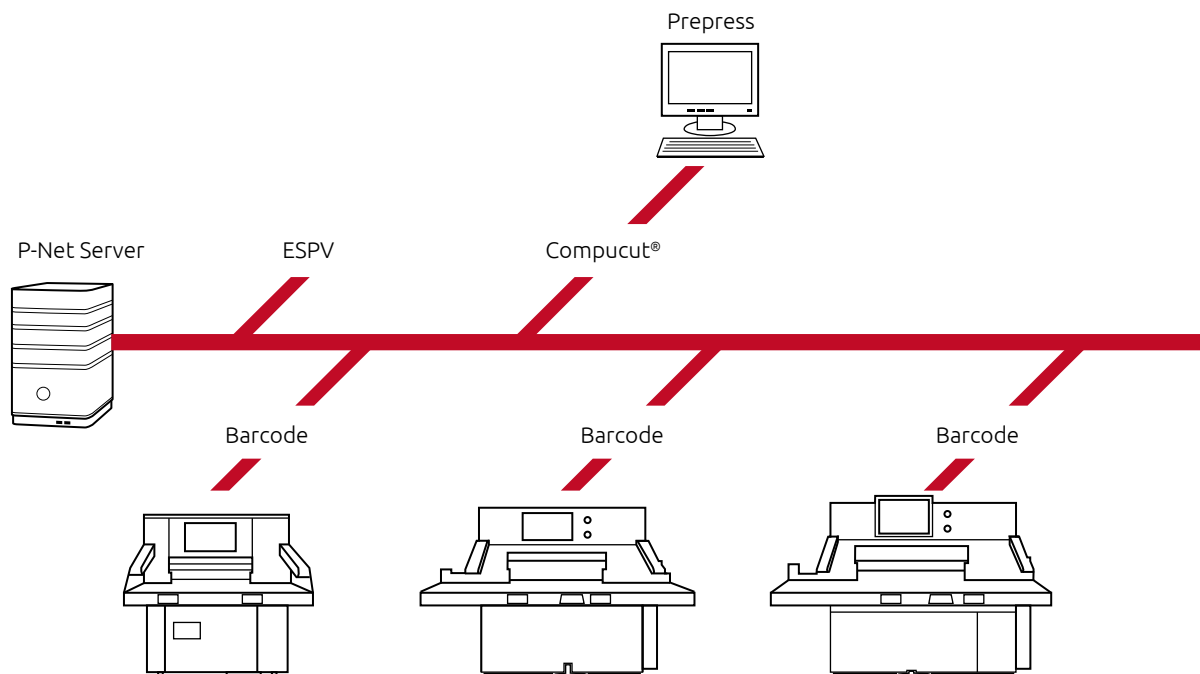
Compucut®

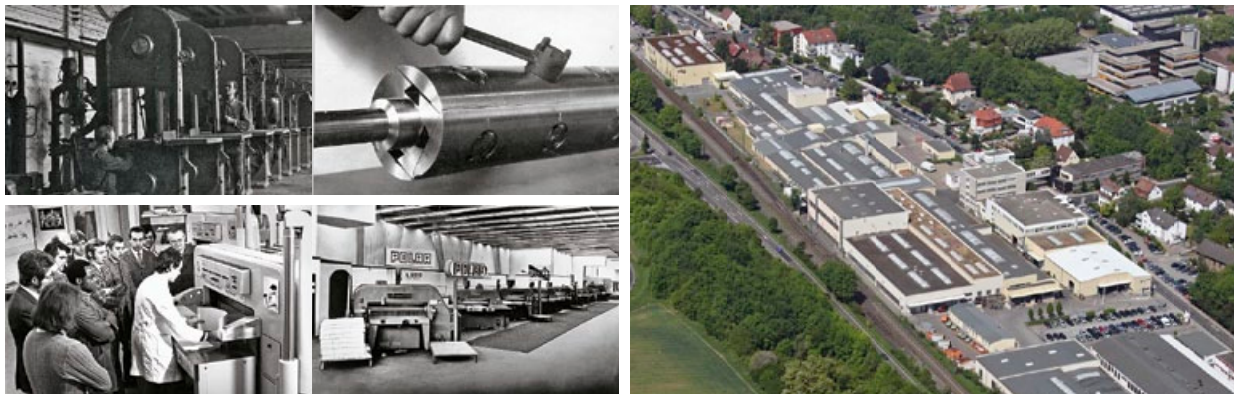
Depuis plus de 25 ans, Compucut® permet de générer des programmes de coupe à l'extérieur des massicots, réduisant ainsi à zéro le temps de programmation sur la machine. La productivité du massicot est ainsi décuplée, même pour la coupe de quelques feuilles. Les données de coupe sont immédiatement envoyées depuis le pré-press sous forme de fichiers ppf ou jdf.

Depuis ces données, Compucut® génère le programme correspondant, manuellement ou automatiquement, selon la demande du client. Afin de garantir les meilleurs cycles de coupe possibles, Compucut® optimise automatiquement les programmes de coupe en y ajoutant les commentaires, fonctions supplémentaires et indications nécessaires à l'opérateur. Lorsque le programme de coupe a été généré, il est envoyé au massicot via P-Net. L'opérateur peut alors visualiser un graphique de la feuille et les manipulations correspondantes à sa coupe. Cette visualisation graphique permet de réduire significativement le risque d'erreurs lors de la coupe.

Code barres

Le massicot intègre un lecteur de code barres. À la lecture du code barres, le programme de coupe correspondant démarre automatiquement. Ce dispositif permet le chargement direct du programme sans aucune recherche, et permet ainsi d'éviter toute erreur de la part de l'opérateur.





De l'entreprise familiale indépendante vers le leader mondial du marché

Un jalon important dans l'histoire d'une entreprise familiale, c'est de pouvoir jeter un regard rétrospectif sur les 100 ans de son existence.

Avec sa vision et sa force, le fondateur de l'entreprise, Adolph Mohr, a planté les racines de ce qui, jusqu'à aujourd'hui continu a être développé dans cette entreprise. Les développements technologiques ont toujours su répondre aux exigences des clients et faire en sorte qu'à l'heure actuelle, les produits de la marque Adolph Mohr Maschinenfabrik soient considérés au niveau mondial, comme synonyme de massicots modernes et systèmes ergonomiques. Ceci reflète la confiance dont jouit cette entreprise sur le marché depuis des décennies.

En tant que leader mondial, Adolph Mohr réalise de façon compétente l'automatisation des processus par ses systèmes :

- Les systèmes de coupe se rationalisent.
- Les systèmes de taquage augmentent l'efficacité avant la coupe.
- Les LabelSystems pour les étiquettes coupées et découpées donnent au produit un design unique.
- Le system P-Net, une liaison sous réseau répondant au standard Ethernet pour la transmission de données de production.

Avec plus de 200 représentations dans 170 pays, l'organisation commerciale et technique est au plus proche de ses clients et, par son dialogue permanent et l'échange d'expériences avec ses centres de service internationaux garantissent une avance décisive dans le développement de solutions technologiques.

La somme de toutes les performances de cette entreprise familiale distingue Adolph Mohr comme un partenaire stratégique privilégié lorsqu'il s'agit de trouver des solutions performantes et intelligentes dans le domaine du façonnage.

Pour de plus amples informations sur les produits et l'entreprise, veuillez consulter :
www.mohr-postpress.com



Adolf Mohr Maschinenfabrik GmbH & Co. KG
 Hattersheimer Straße 16-42 · D-65719 Hofheim/Ts.
 Phone: ++49 (0)6192/204-0 · Fax: ++49 (0)6192/22193
 E-Mail: mail@mohr-postpress.com