

### Système Multi-finitions

Coupe / Refente / Rainage / Micro-perforation.

Le système multi-finitions DC-618 entièrement automatisé est la nouvelle solution de Duplo tout-en-un, compacte, précise et puissante spécialement conçue pour répondre aux attentes des imprimeurs numériques modernes. Avec la capacité de réaliser jusqu'à 6 refentes, 30 découpes et 20 rainages en un seul passage, le DC-618 traite jusqu'à 23 feuilles par minute, sans bordures blanches ni craquelage du toner pour une finition impeccable. Équipez-vous et réalisez tous vos travaux de finitions en interne avec le DC-618.



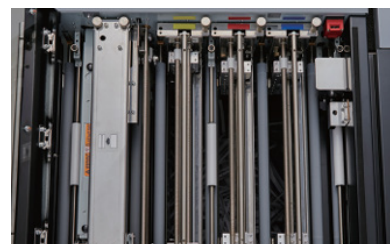
### Applications :

- Cartes de visites 21 poses,
- Cartes postales,
- Cartes de voeux,
- Invitations,
- Brochures,
- Menus,
- Publipostages,
- Couvertures de livres
- Jusqu'à 23 feuilles/minute,
- Grammage papier jusqu'à 400 g/m<sup>2</sup>
- Jusqu'à 6 refentes, 30 coupes et 20 rainages,
- Capacité d'alimentation de 100 mm,
- Logiciel PC Controller amélioré,
- Lecteur de codes-barres et de marques de repérage.

### Polyvalence et automatisation pour des résultats optimaux.

Le DC-618 est livré équipé de modules de refente rotatifs, d'un massicot et d'un module de rainage à profondeur réglable, qui en option avec des outils de micro-perforation offre la polyvalence de plusieurs appareils dans un seul système tout-en-un.

- L'empileur de cartes assure un empilage net des petits formats tels que les cartes de visite et les cartes postales, et peut être enlevé pour les applications de plus grand format.
- Le rainage évite aux feuilles imprimées numériquement de voir le toner craquelier lors du pliage.
- Les performances de rainage peuvent être optimisées en utilisant les fonctions de réglage de la profondeur et de la largeur notamment pour les supports épais.
- Le DC-618 peut traiter les supports dont le grammage est compris entre 110 et 400 g/m<sup>2</sup>.



### Productivité maximale grâce au PC Controller.

En utilisant l'interface Windows du PC (vendu séparément), les opérateurs novices ou expérimentés peuvent programmer facilement des travaux, effectuer rapidement des réglages et des ajustements et enregistrer un nombre illimité de tâches sur le disque dur pour une permutation instantanée. Les travaux peuvent être revus et modifiés même pendant le fonctionnement du DC-618, ce qui réduit d'avantage le temps de configuration par l'opérateur et augmente sa productivité. Les opérateurs peuvent également se servir du panneau de commande LCD couleur pour la configuration et y enregistrer jusqu'à 250 tâches dans la mémoire intégrée.

### Efficacité et précision du système d'alimentation.

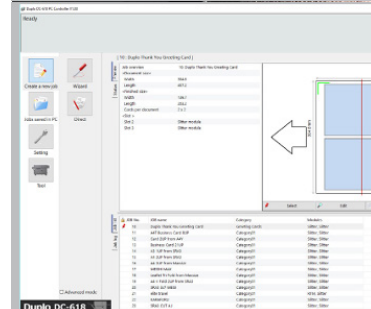
Grâce à sa capacité de stockage en entrée de 100 mm et à son système d'alimentation par aspiration, le DC-618 offre un fonctionnement régulier et une productivité optimale. Deux ventilateurs assurent l'aspiration et la séparation des feuilles, tandis que la lame d'air permet de réduire l'électricité statique entre les impressions. Le DC-618 est fourni avec un plateau papier et une soufflerie latérale en option permet d'assurer un débit d'air supplémentaire pour les feuilles longues.

### Configuration automatisée grâce au service Efi Fiery.

Economisez jusqu'à 70 % de temps en automatisant la configuration des tâches et en éliminant les saisies de données manuelles, grâce à Fiery Impose. Pour les tâches communes telles que les cartes de visite et les cartes de vœux, Duplo propose des modèles d'imposition prêts à être utilisés dans Fiery Impose, correspondant aux modèles de finition du DC-618. Pour les tâches personnalisées, créez un nouveau fichier de mise en page sur le logiciel PC Controller, importez-le dans Fiery Impose et affichez instantanément un aperçu des lignes de finitions afin de vérifier vos jobs avant l'impression. Cette intégration permet un gain de temps lors des flux de production, une réduction des erreurs et une accélération des délais d'exécution.

### Lecteur de codes-barres et de marques de repérage intégré.

Le capteur CCD intégré du DC-618 permet de lire les codes-barres imprimés et pour une sélection et une configuration automatique de la machine en fonction du job à effectuer. Il peut également lire les marques de repérage et corriger le décalage d'image feuille par feuille, à la fois dans les sens horizontal et vertical à une vitesse pouvant atteindre 23 feuilles/minute, ce qui assure en permanence une finition ultra-précise à chaque passage. De cette manière, des travaux variés peuvent être chargés et exécutés automatiquement pendant que l'opérateur s'occupe d'autres tâches.



Vitesse (SRA3)	21 cartes de visite 4 cartes de voeaux A6 8 cartes postale A6 1 borchure A3	9,2 feuilles / minute 12,5 feuilles / minute 12,8 feuilles / minute 16 feuilles / minute	550 feuilles / heure 750 feuilles / heure 760 feuilles / heure 960 feuilles / heure
Format du papier en entrée	Largeur 210 à 330,5 mm Longueur 210 à 1000 mm*		
Format fini minimal	48 mm x 50 mm		
Tolérance	+/- 0,3 mm cartes de visite +/- 0,2 mm sur position programmée		
Capacité d'alimentation	100 mm		
Grammages acceptés	110 à 400 g/m <sup>2</sup>		
Refentes	6 par feuille		
Coupes	30 par feuille		
Rainages	20 par feuille		
Mémoire	250 tâches via le panneau de commande, illimitées depuis le PC Controller		
Fonctions standard	Lame d'air, empileur de cartes, déflecteurs automatiques de refente de gouttière, réglage de la profondeur et de la largeur du rainage, capteur de détection de double alimentation par ultrasons, scanner CCD, logiciel PC Controller, support de bras PC et bras PC, plateau papier long et panneau de commande LCD		
Options	PC, soufflerie latérale**, module de micro-perforation à réglage manuel, module d'outil rotatif (perforation, micro-perforation, rainage rotatif), module de perforation transversale (perforation, micro-perforation), convoyeur d'empilement long.		
Alimentation électrique	230 V, 50/60 Hz		
Dimensions (L x P x H)	1690 mm x 810 mm x 1125 mm		
Poids	170 kg		

\* La longueur est de 750 mm avec l'utilisation d'un bac d'alimentation long standard.

\*\* Pour longueur de papier supérieure à 750 mm.

Les vitesses de production correspondent à des conditions optimales et peuvent varier en fonction des supports et des conditions ambiantes. Dans le cadre de notre programme d'amélioration continue, les caractéristiques techniques fournies sont susceptibles d'être modifiées sans avis préalable.