



Presse sérigraphique JINBAO Système 3/4 750/960/1270

Cette presse est conçue pour imprimer sur toutes matières : papier, carton, priplack, PVC, métal, verre, textile, cuir, etc... Elle peut également appliquer de la colle, du vernis acrylique ou UV, de l'encre grattable, des encres odorantes, etc...

Caractéristiques :

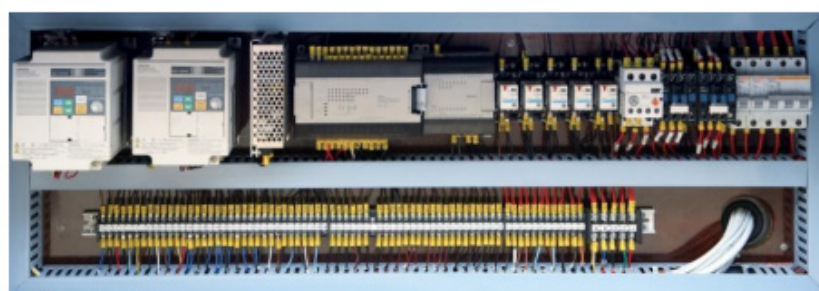
- Monter et descente réguler précisément par un moteur pas à pas OMRON
- Le rail de guidage de la racle est synchronisé avec un système "Megadyne" pour assurer une grande précision et grande fiabilité dans le temps
- Les outils de régalges précis et le système de fermeture de la table sont des éléments séparés et réduisent ainsi les risques d'erreur de fermeture
- Le système de racle possède 2 cylindres pour assurer une pression égale sur toute la surface d'impression.

Modèle	JB 750 II	JB 960 II	JB 1270 II
Impression maxi acreage	500 x 700 mm	600 x 900 mm	700 x 1200 mm
Dimension maxi du cadre	800 x 1080 mm	900 x 1280 mm	1000 x 1580 mm
Table de travail	600 x 900 mm	700 x 1100 mm	800 x 1400 mm
Epaisseur d'impression maxi	~ 40 mm	~ 40 mm	~ 40 mm
Hauteur de production	0 ~ 20 mm	0 ~ 20 mm	0 ~ 20 mm
Vitesse d'impression maxi	1100 cycle/h	1100 cylce/h	900 cycle/h
Poids	600 kg	750 kg	900 kg
Dimensions	1500 x 1080 x 1700 mm	1700 x 1180 x 1700 mm	2000 x 1280 x 1700 mm

Modèle	JB 750 II	JB 960 II	JB 1270 II
Moteur racles	0,2 kw	0,2 kw	0,4 kw
Moteur cadre	1,5 kw	2,2 kw	3,0 kw
Soufflerie	0,75 kw	1,1 kw	1,5 kw
Totale	2,45 kw	3,5 kw	4,9 kw



Barre de sécurité CE



Boitier Electrique

Les automates sont utilisés pour la tête d'impression et le mouvement vertical du cadre.
Les presses JINBAO sont fabriquées avec les meilleurs composants du marché, Automate OMRON USA, composants électrique Télémécanique France, permettant ainsi une fiabilité et une précision professionnelle.
Le système de double guidage de la racle permet de supprimer toutes vibrations pour un meilleur repérage.
La monté horizontale du plateau permet de supprimer les turbulences d'air et le déplacement de l'encre sur le tamis.
Les réglages sont ultra précis et rapide.
La descente du tamis est pneumatique et ultra précis, avec une simple molette on peut ajuster la position d'impression sans avoir à régler les quatre côtés !
L'automate OMRON de part ces capacités de positionnement ultra rapide, permet d'augmenter la cadence de production.



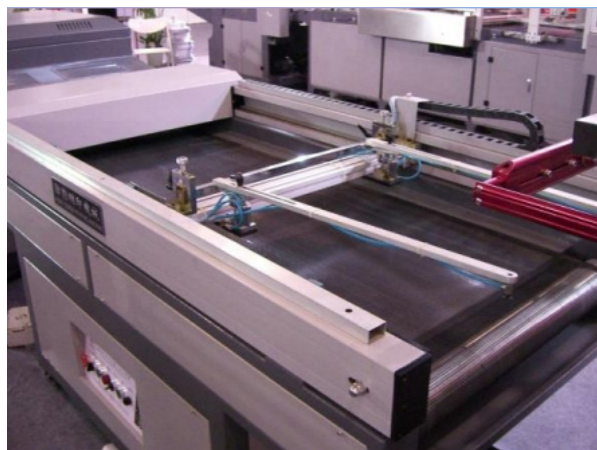


JB SERIES configuration 3/4 HORIZONTAL

JB - 750 3/4
JB - 960 3/4
JB - 1270 3/4



Le système 3/4 est composé d'un ensemble de trois machines, la presse horizontale automatique à chargement manuelle + le déchargeur avec tapis de transfert + le fou UV avec réception simple.
Le système 3/4 permet d'augmenter la production en sauvegardant la qualité.



Le tapis de transfert est équipé de deux bras pour venir prendre les travaux sur la presse.
Simple et efficace, il vous permet d'augmenter la vitesse de production et de préserver la qualité de production.
Le tapis en mailles transporte la feuille vers le tapis du four UV en cas d'utilisation d'encres UV.



Le four UV permet un séchage rapide des encres UV en profondeur. Il est équipé d'un tapis motorisé et de deux lampes UV.
Un pupitre permet de régler la puissance des lampes.

Machine	JB 750	JB 960	JB 1280
Vitesse maxi.	1100 pcs/h	1000 pcs/h	900 pcs/h
Zone d'impression maxi.	500 x 700 mm	900 x 600 mm	1200 x 800 mm
Epaisseur maxi.	500 g	500 g	500 g
Puissance	15 kw	16 kw	18 kw
Poids	1 400 kg	1 530 kg	1 750 kg
Dimension	660 x 105 x 154 cm	680 x 1158 x 170 cm	700 x 140 x 190 cm